

SÉRIE ROCKET

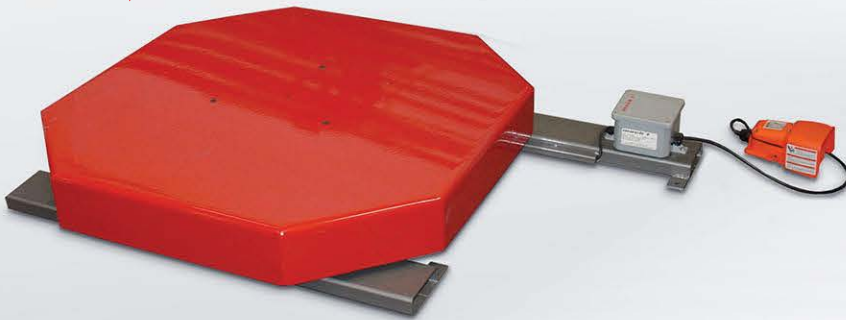
la solution idéale pour les petits volumes

ACTIVATION PAR INTERRUPTEUR AU PIED

ROCKET L ▶



ROCKET H ▼



Le système unique de support avec table tournante Pro-Glide nécessite peu d'entretien

- ✓ Chassis en acier de structure
- ✓ Transportable par chariot élévateur
- ✓ Requiert peu d'entretien
- ✓ Accès aisé aux composantes
- ✓ Moteur d'entraînement de ½ hp
- ✓ Entraînement de table tournante par chaîne à rouleau robuste
- ✓ Roulettes 'PRO-GLIDE' sans entretien
- ✓ Démarrage et arrêt progressifs
- ✓ Interrupteur au pied robuste en acier

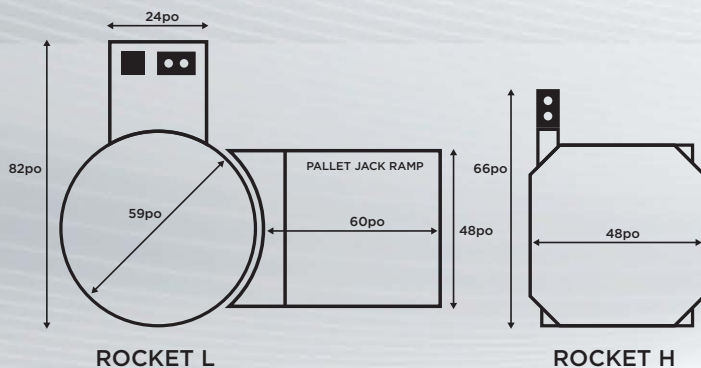
L'opérateur peut facilement changer la vitesse de rotation de la table tournante et rapidement emballer tout types de palettes

FICHE TECHNIQUE

| | |
|--------------------------------|---------------------------------|
| › Vitesse de rotation | Ajustable jusqu'à 14 tours/min. |
| › Type d'activation | Interrupteur au pied |
| › Poids max. | 5,000 lbs |
| › Hauteur max. de palette | Illimitée |
| › Dimensions table tournante H | 48po x 48po diameter octogonale |
| › Hauteur table tournante H | Illimitée |
| › Hauteur table tournante H | 9po du plancher |
| › Dimensions table tournante L | 59po diamètre |
| › Dimensions max. de palette L | 54po x 54po |
| › Hauteur table tournante L | 3po du plancher |
| › Alimentation électrique | 115/1/60 10 amp |
| › Garantie | 1 ans limité |

OPTIONS POPULAIRES

- › Rampe de chargement pour transpalette manuelle (L)
- › Contour de base pour installation en fosse (L)
- › Allongement de base pour palettes surdimensionnées (L)
- › Capacité de poids accrue
- › Ensemble de pesage intégré
- › Table tournante ronde de 59po (H)



Mach 1

3245 Bd. Pitfield,
Saint-Laurent, QC
Canada H4S 1H3

514 683 0555

514 683 0557

info@strapco.ca

www.strapco.ca

Strapco