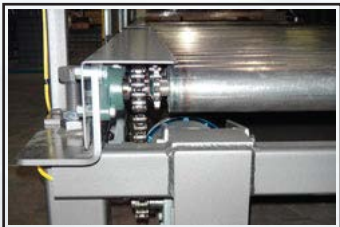


# **SÉRIE DYNAMIC** > *systeme avec convoyeurs entièrement automatisé*



◀ **DYNAMIC RT**

**MODÈLE DÉMONTRÉ  
SANS CLOTURE DE SÉCURITÉ**



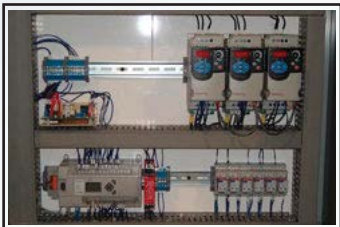
## **CONVOYEURS POUR CHARGES LOURDES**

Les convoyeurs inclus avec les systèmes automatiques sont fabriqués à l'interne à partir de matériaux les plus robustes et des composants de qualité. Vous constaterez des châssis d'acier de structure résistant, des rouleaux de manutention entièrement soudés avec des essieux en acier massif et un support de palier à bride en fonte de métal. Notre technique d'assemblage a été perfectionnée pour éliminer tout risque mouvement latéraux qui entrainerait une usure prématurée.



## **CONCEPTION ROBUSTE**

Notre réputation pour des équipements robustes, fiables et durable est le fruit d'une conception intelligente qui met à l'avant la solidité de l'acier de structure ainsi que la précision du découpage au laser. Grâce à l'emploi de nombreuses composantes surdimensionnées nos équipements nécessitent moins d'entretien que les standards de l'industrie.



## **PANNEAU DE CONTRÔLE**

Le contrôleur (PLC) et l'écran tactile Allen-Bradley sont jumelés afin d'offrir une interface opérateur plus intelligente et intuitive. Toutes les fonctions du système peuvent être calibrées à partir de l'écran tactile et les paramètres importants sont protégés par un mot de passe. Chaque moteur est alimenté par un contrôleur AC Allen-Bradley.



## **PELLICULE PRÉ-ÉTIRÉ À 250%**

Souvent qualifié comme étant le «cœur» d'une emballeuse sous film étirable, le chariot à pellicule X-Stretch est notre marque de commerce qui nous différencie de la compétition. Avec une combinaison experte de technologie et de composants d'acier, le X-Stretch est le chariot le plus puissant de l'industrie, offrant le meilleur contrôle d'alimentation de pellicule avec un découlement fluide et constant. Le système comprend également des roulements surdimensionnés, des rouleaux à chaîne / pignon et des bobines pré-étirés usinés avec précision.

## L'AUTOMATISATION HAUT DE GAMME

Les emballeuses à film étirables et automatisés DYNAMIC de Mach 1 sont la solution parfaite pour un niveau de production plus élevé et sans relâche. Ces systèmes à convoyeurs peuvent être personnalisés pour être utilisés en mode autonome ou en réseau avec des possibilités de configuration infinies. Nos capacités de

fabrication met à votre disposition une variété infinie d'options pour une utilisation ou un type de charge spécifiques. Avec des composants de qualité et une construction robuste, notre ligne d'emballeuses automatisés DYNAMIC est l'ultime solution pour une fiabilité à long terme et un coût d'exploitation minime.

## FICHE TECHNIQUE - SÉRIE DYNAMIC RT

### SPÉCIFICATION DES PALETTES

> Dimension palette max.	48po x 48po standard, plus grand en option
> Hauteur palette max.	84po standard, jusqu'à 110po en option
> Poids maximale	5,000 lbs Standard, 6,000 lbs en option
> Capacité de production	Jusqu'à 45 palettes par heure

### CHARIOT À PELLICULE

> Motorisé, ratio de 250%	Standard
> Capacité film	20po Standard, 30po en option
> Contrôle à capteur sans contact	Standard
> Compensation de coins	Automatic, X-Stretch system
> Changement 'Easy thread'	Standard

### CARACTÉRISTIQUES DU SYSTÈME

> Bras / Vitesse table tournante	Jusqu'à 24 tours/min.
> Frein à bras rotatif	Optionel
> Couronne de roulement	14po
> Barrure de table tournante	N/A
> Entraînement du chariot à pellicule	Chaîne simple
> Emballage de palettes basses	Standard (12po min.)
> Couteau en aluminium plein	Standard
> Alimentation électrique	240 VAC / 3 ph / 60 Hz
> Air comprimé	4 CFM @ 80 PSI

### CARACTÉRISTIQUES DU CONVOYEUR

> Espacement des rouleaux	3.5po standard, 2.75po en option
> Roulement des rouleaux	A billes scellés 'pillow block'
> Largeur utilisable	52po
> Hauteur rouleau-plancher	18po standard, autre en option
> Vitesse du convoyeur	Adjustable de 20 à 60 pi / min.

### PANNEAU DE CONTRÔLE

> Contrôleur programmable	Allen Bradley MicroLogix
> Écran tactile	Allen Bradley PanelView 600 plus
> Contrôle des moteurs	Allen Bradley PowerFlex
> Boîtier de contrôle industriel	NEMA12
> Modes de fonctionnement	Manual, Automatique, Sans emballage
> Contrôle du tension de pellicule	Variable, ajustement automatique du relâchement de tension automatique en début/fin de cycle
> Comptage de tours haut / bas	Standard
> Vitesse chariot ajustable pour montée / descente	Standard
> Contrôle à coups	Standard
> Contrôle des convoyeurs à coups pour avancée/recul	Standard
> Vitesse des convoyeurs ajustable	Standard

# Mach 1

📍 3245, bd. Pitfield, Saint-Laurent, QC Canada H4S 1H3

✉ info@strapco.ca [www.Strapco.ca](http://www.Strapco.ca)

☎ 514 683-0555

📠 514 683-0557

🔷 Strapco